

ФГБУ «ВНИИЗЖ»  
Россия, 600901, г. Владимир, мкр. Юрьевец,  
тел. (4922) 26-06-14, факс 26-38-77, тел/факс 26-15-73,  
E-mail: arriah@fvxps.gov.ru, сайт: www.arriah.ru



# БЛЮТАНГ

вирусная, трансмиссивная болезнь жвачных животных, характеризующаяся воспалительно-некротическими поражениями слизистой оболочки ротовой полости, особенно языка, желудочно-кишечного тракта и основы кожи копыт, а также дистрофией, изменениями скелетной мускулатуры.

## ИСТОЧНИК ИНФЕКЦИИ

Больные животные и инфицированные мокрецы рода *Culicoides*.

## ИНКУБАЦИОННЫЙ ПЕРИОД

5–10 дней.

## КЛИНИЧЕСКИЕ ПРИЗНАКИ

Повышение температуры до 41–42 °С, изъязвления, эрозии и некроз слизистой оболочки ротовой полости, отечность, иногда цианотичность языка, хромота из-за воспаления венчика копыт или пододерматита и миозита, аборт, другие тератогенные эффекты и последствия конгенитальной инфекции (смерть эмбрионов, мацерация, различные дефекты внутриутробного развития). Возможны осложнения в виде пневмонии, истощение. Смерть — на 8–10 день или длительное выздоровление с облысением, бесплодием, задержкой роста.

У КРС болезнь протекает в виде бессимптомной инфекции, с редкими клиническими проявлениями.

Патологоанатомические признаки: гиперемия, отек, геморрагии и изъязвления слизистой пищеварительного и респираторного трактов (ротовая полость, пищевод, кишечник, трахея), гиперемия копытной пластины и венчика, гипертрофия лимфатических узлов и спленомегалия, тяжелая двухсторонняя бронхо-буллярная пневмония (развивается как осложнение).

## ЛАБОРАТОРНАЯ ДИАГНОСТИКА

Для исследования направляют:

1. при жизни животных — стабилизированная кровь, для серологических исследований парные пробы сывороток,
2. после гибели — селезенка, лимфатические узлы,
3. от внутриутробно-инфицированных новорожденных животных — предмолочивная сыворотка (отобранная до выпойки молозива) и/или стабилизированная кровь.

ФГБУ «ВНИИЗЖ» осуществляет диагностику серологическими методами: ИФА (иммуноферментный анализ), РМН (реакция микронеитрализации), РСК (реакция связывания комплемента); молекулярно-биологическими методами: ПЦР (полимеразная цепная реакция); вирусологическими методами: выделение возбудителя с дальнейшей типизацией.

<https://shop.arriah.ru/>

## ПРОФИЛАКТИКА

Вакцинация.

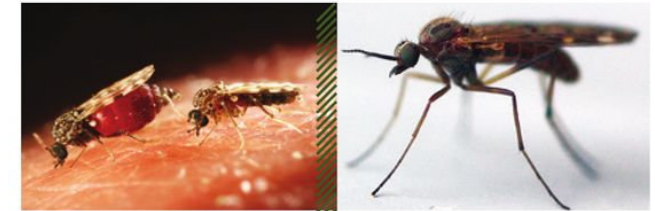
## МЕРЫ БОРЬБЫ В НЕБЛАГОПОЛУЧНЫХ ХОЗЯЙСТВАХ

- запрет вывоза домашних и диких жвачных животных в другие хозяйства;
- борьба с насекомыми — переносчиками вируса;
- содержание животных на возвышенных участках, систематическая обработка репеллентами и инсектицидами;
- проведение дезинфекций и дезинсекций помещений для животных, территорий ферм, убойных площадок, предметов ухода за животными, спецодежды, транспорта;
- ветеринарное наблюдение за животными неблагополучных пунктов в течение летне-пастбищного периода.

Ограничения отменяют через год после последнего случая падежа или выздоровления больных животных.

## ДЕЙСТВУЮЩАЯ ИНСТРУКЦИЯ ПО БОРЬБЕ С БОЛЕЗНЬЮ

Приказ Министерства сельского хозяйства РФ от 25 ноября 2020 г. N 706 "Об утверждении Ветеринарных правил осуществления профилактических, диагностических, ограничительных и иных мероприятий, установления и отмены карантина и иных ограничений, направленных на предотвращение распространения и ликвидацию очагов блютанга".



Мокрецы рода *Culicoides*



Эрозии крыльев носа и слонотечение у МРС

Отечность нижней губы и гиперемия языка («синий язык») у МРС

Множественные эрозии и струпы на носовом зеркале и губе у КРС



Экстенсивное сливное изъязвление кожи соска вымени у КРС

Абортированные мацерированные плоды с признаками тортиколлеса



Отечность слизистых оболочек ротовой полости и языка

