



РОССЕЛЬХОЗНАДЗОР
Федеральное государственное
бюджетное
учреждение «Всероссийский
государственный
Центр качества и стандартизации
лекарственных средств для
животных и кормов»
ФГБУ «ВГНКИ»

БРУЦЕЛЛЁЗ ЖИВОТНЫХ, в том числе ИНФЕКЦИОННЫЙ ЭПИДИДИМИТ БАРАНОВ (ИЭБ)

хроническая инфекционная болезнь всех млекопитающих, в том числе и человека (за исключением *B. ovis*), вызываемая бактериями рода *Brucella*. На территории России циркулируют преимущественно культуры *B. abortus*, *B. melitensis*, *B. ovis*, *B. canis*. Наиболее восприимчивы к заражению: крупный и мелкий рогатый скот, олени, собаки; к заражению *B. ovis* (ИЭБ) - восприимчивы овцы и бараны.

Источник возбудителя инфекции.

Больные животные

Инкубационные период.

От 25-30 дней, у молодняка полученного от больных матерей 12-14 мес.

Клинические признаки. Аборты. Рождение мертвого приплода. Задержание последа. Зачастую заболевание протекает бессимптомно.

Патологоанатомические изменения.

Некротические плацентиты у коров, фибринозные перикардиты и плевриты у телят (рис.1)*. Эпидидимит (ИЭБ).

Лабораторная диагностика.

Наставление по диагностике бруцеллеза животных, 2003.

ГОСТ 33675-2015 Животные. Лабораторная диагностика бруцеллеза. Бактериологические методы.
ГОСТ 34105-2017 Животные. Лабораторная диагностика бруцеллеза. Серологические методы.

Для исследования направляют:

абортированные плоды или материал от них, парные лимфатические узлы (подчелюстные, заглочные, околоушные, предлопаточные, коленной складки, паховые от самцов, надвыменные от самок, подколенные, мезентериальные, образцы селезенки и

печени, часть матки с котиледонами, сыворотку крови, кровь с антикоагулянтном.

Серологическое исследование: РБП, РА, РСК (РДСК), РДСК с R-антигеном (ИЭБ), РИД с ОПС-антигеном, РНГА, ИФА, ПФИА, КР с молоком.

Бактериологическое исследование:

Бактериоскопия. Выделение чистой культуры возбудителя. Постановка биопробы.

Аллергическое исследование: пробы и бруцеллином и бруцелловином (ИЭБ).

Молекулярно-генетическое исследование:

Меры профилактики и борьбы. Приказ Минсельхоза России от 8 сентября 2020 года N 533 Ветеринарные правила осуществления профилактических, диагностических, ограничительных и иных мероприятий, установления и отмены карантина и иных ограничений, направленных на предотвращение распространения и ликвидацию очагов бруцеллеза (включая инфекционный эпидидимит баранов).

Вакцины, применяемые для профилактики бруцеллеза животных и ИЭБ:

живые сухие из штаммов: *B. abortus* 19 (в т.ч. ИЭБ), 82, 75/79 АВ; *B. melitensis* Rev1 (в т.ч. ИЭБ).

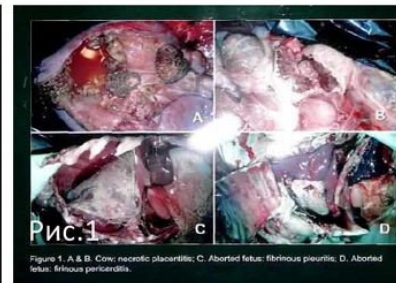


Рис.1



Рис.2

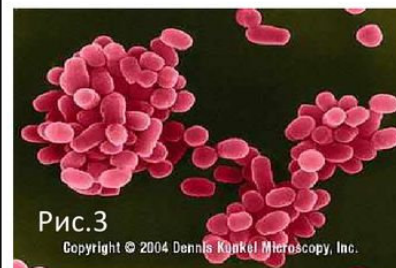


Рис.3

Copyright © 2004 Dennis Kunkel Microscopy, Inc.



Рис.4

Описание рисунков:

- 1.* Патологические изменения при бруцеллезе.
2. Бактериологическое исследование на бруцеллез.
3. При окраске по Граму бруцеллы грамотрицательные (окрашиваются в красный цвет), шаровидной, овоидной или палочковидной формы. Размеры бруцелл в среднем: 0,3 – 0,6 мкм для кокковых форм и 0,6 – 2,5 мкм для палочковидных. Спор и капсул не образуют, жгутиков не имеют, неподвижные (электронная микроскопия).
4. Рост бруцелл на плотных питательных средах – колонии округлые, блестящие, гладкие, в проходящем свете – прозрачные, с янтарным оттенком или слегка опалесцируют